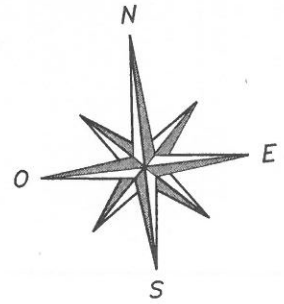
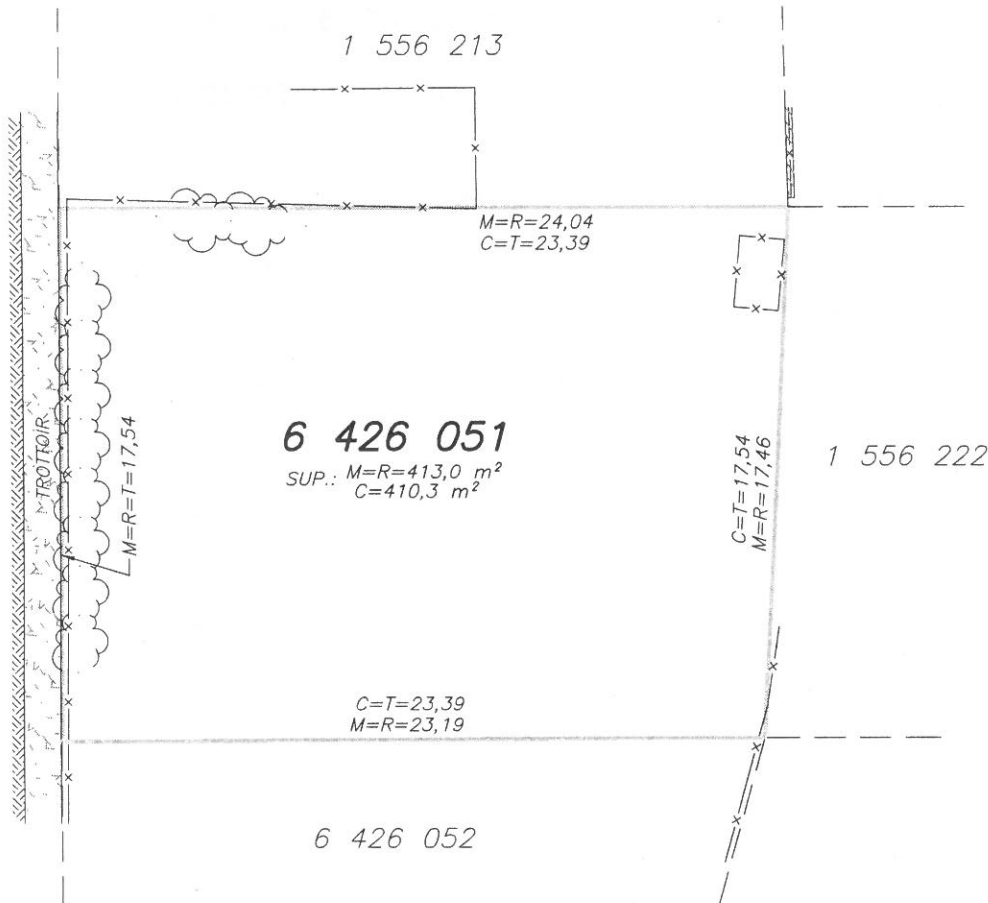


Laval



RUE DU COLLÈGE

1 556 211



LÉGENDE M= DIMENSION ÉTABLIE PAR LE SOUSSIGNÉ R= DIMENSION CADASTRALE APRÈS RÉNOVATION C= DIMENSION CADASTRALE AVANT RÉNOVATION T= DIMENSION AU TITRE

- ☉ BORNE-FONTAINE
- ☼ LAMPADAIRE
- ⊕ HAUBAN
- ⊙ POTEAU ÉLECTRIQUE
- ☁ HAIE
- x— CLÔTURE
- ▨ LIMITE DU PAVAGE
- /— LIGNE DE TRANSMISSION AÉRIENNE
- ▨ MURET EN BÉTON
- — — LIMITE DE PROPRIÉTÉ
- - - - - LIMITE DU LOT BORNANT

SAUF INDICATIONS CONTRAIRES, LES DIMENSIONS AU BÂTIMENT PRINCIPAL SONT MESURÉES À LA FONDATION, LES DÉPENDANCES SONT MESURÉES AU REVÊTEMENT ET LES PISCINES AU BASSIN D'EAU. CE PLAN AINSI QUE LE RAPPORT L'ACCOMPAGNANT FONT PARTIES INTÉGRANTES DU PRÉSENT CERTIFICAT DE LOCALISATION, PRÉPARÉS POUR DES FINS DE VENTE ET/OU D'HYPOTHÈQUE. ILS NE DEVRONT PAS ÊTRE UTILISÉS OU INVOQUÉS POUR D'AUTRES BUTS SANS L'AUTORISATION ÉCRITE DU SOUSSIGNÉ.

labre & associés

ARPENTEURS • GÉOMÈTRES INC.

• LAVAL • BROSSARD • SAINT-EUSTACHE •
• REPENTIGNY • MONTRÉAL •
UN SEUL NUMÉRO DE TÉLÉPHONE: (514)642-2000
www.labre.qc.ca

CERTIFICAT DE LOCALISATION

CADASTRE: DU QUÉBEC
CIRCONSCRIPTION FONCIÈRE: MONTRÉAL
MUNICIPALITÉ: VILLE DE SAINTE-ANNE-DE-BELLEVUE

LOT(S): 6 426 051

SAINT-EUSTACHE, LE 9 AVRIL 2021

PAR: 
FRÉDÉRICK BRISSON
ARPENTEUR-GÉOMÈTRE

COPIE CONFORME À L'ORIGINAL,
ÉMISE LE 29/04/2021

A.-G.

LEVÉ: 30 MARS 2021

ÉCHELLE: 1:250 (SI)

DESSIN: 112835-2

MINUTE: 16 892

DOSSIER: 112835

2021/04/09