

No Centris 26834339 (En vigueur)



265 000 \$

25 Prom. des Îles, app. 718  
 Laval (Chomedey)  
 H7W 0A1

Région Laval  
 Quartier Autres  
 Près de Lévesque  
 Plan d'eau

**Genre de propriété** Appartement  
**Style** À un étage  
**Type de copropriété** Divise  
**Année de conversion**  
**Type de bâtiment** Isolé (détaché)  
**Étage** 7e étage  
**Nombre total d'étages** 9  
**Nombre total d'unités** 123  
**Dim. partie privative** 32,2 X 22,1 p irr  
**Sup. partie priv. au plan** 724,41 pc  
**Superficie du bâtiment**  
**Dimensions du terrain**  
**Superficie du terrain**  
**Cadastre partie privative** 4654497  
**Cadastre parties communes**  
**Possibilité d'échange**  
**Zonage** Résidentiel

**Année de construction** 2010  
**Date de livraison prévue**  
**Devis**  
**Déclaration de copropriété**  
**Cotisation spéciale**  
**Procès-verbal**  
**États financiers**  
**Règlements de l'immeuble**  
**Reprise/Contrôle de justice** Non  
**Assurance de l'immeuble**  
**Carnet d'entretien**  
**Assurance du syndicat**  
**Études de fonds de prévoyance**  
**Cert. de loc. (part. divise)** Oui (2011)  
**Numéro de matricule**  
**Date ou délai d'occupation** Selon les baux  
**Signature de l'acte de vente** 30 jours PA/PL acceptée

**Évaluation (municipale)**

**Année** 2024  
**Terrain** 22 600 \$  
**Bâtiment** 265 200 \$

**Taxes (annuelles)**

**Municipale** 2 430 \$ (2024)  
**Scolaire** 246 \$ (2024)  
**Secteur**  
**Eau**

**Dépenses/Énergie (annuelles)**

**Frais de cop. (751 \$/mois)** 9 012 \$  
**Frais communs**  
**Électricité**  
**Mazout**  
**Gaz**

**Total** 287 800 \$ (92,08%)

**Total** 2 676 \$

**Total** 9 012 \$

**Pièce(s) et Espace(s) additionnel(s)**

Nbre pièces	5	Nbre chambres (hors-sol + sous-sol)	1+0	Nbre salles de bains + salles d'eau	1+0
Niveau	Pièce	Dimensions	Revêtement de sol	Information supplémentaire	
7ième étage	Salon	12,9 X 11 p	Bois		
7ième étage	Salle à manger	12 X 10,8 p	Bois		
7ième étage	Cuisine	9 X 9,6 p	Céramique		
7ième étage	Chambre à coucher	13,8 X 10,9 p	Bois		

7ième étage	Penderie (Walk-in)	3,6 X 6,9 p	Bois
7ième étage	Salle de bains	10 X 9 p	Céramique

## Caractéristiques

<b>Système d'égouts</b>	Municipalité	<b>Appareils loc. (mens.)</b>	
<b>Approvisionnement eau</b>	Municipalité	<b>Rénovations</b>	
<b>Revêtement</b>		<b>Piscine</b>	Chauffée, Intérieure, sel
<b>Fenestration</b>		<b>Stat. cadastré (incl. prix)</b>	
<b>Type de fenestration</b>		<b>Stat. cadastré (excl. prix)</b>	
<b>Énergie/Chauffage</b>	Électricité	<b>Stat. en location</b>	
<b>Mode chauffage</b>	Air soufflé (pulsé), Plinthes à convection, Plinthes électriques	<b>Stat. (total)</b>	
<b>Sous-sol</b>		<b>Allée</b>	
<b>Salle de bains</b>	Douche indépendante	<b>Garage</b>	
<b>Inst. laveuse-sécheuse</b>	rangement (Autre)	<b>Abri d'auto</b>	
<b>Foyer-Poêle</b>		<b>Terrain</b>	
<b>Armoires cuisine</b>	Bois	<b>Topographie</b>	
<b>Restrictions/Permissions</b>	Âge minimum requis (55+), Pour personnes autonomes, Pour personnes semi-autonomes	<b>Particularités du site</b>	
<b>Animaux</b>		<b>Eau (accès)</b>	
<b>Commodités - Unité/propriété</b>	Balcon privé, Détecteur d'incendie (non relié), Échangeur d'air, Gicleurs, Thermopompe centrale	<b>Vue</b>	
<b>Commodités – Bâtiment</b>	Espace de stationnement pour visiteur, Balcon/Terrasse, Chute à déchets, Aires communes, Spa, Sauna, Piscine intérieure, Espace de rangement intérieur, Salle d'entraînement, Ascenseur, Repas offerts, Services médicaux	<b>Proximité</b>	Autoroute, École primaire, École secondaire, Garderie/CPE, Parc, Piste cyclable, Transport en commun
<b>Particularités du bâtiment</b>		<b>Revêtement de la toiture</b>	
<b>Efficacité énergétique</b>			
<b>Adapté pers. mobilité réduite</b>	Rampe d'accès extérieure		

## Inclusions

Réfrigérateur, cuisinière, lave-vaisselle, laveuse et sécheuse, luminaires et couvre-fenêtres.

## Exclusions

## Remarques

Bienvenue au Le Villagia - une luxueuse résidence pour les 55 ans et plus à l'entrée de la très recherchée Île Paton. Profitez de tous les merveilleux services et commodités que cette résidence a à offrir (voir addenda). Ce magnifique condo de 1 chambre à coucher et 1 salle de bain vous attend. Possibilité de louer un espace de stationnement et un espace de rangement.

## Addenda

Ce condo a un concept ouvert avec des tonnes de lumière naturelle. Cuisine avec armoires en bois et comptoir en granit. Magnifique balcon avec vue sur le parc.

La chambre à coucher spacieuse dispose d'un placard de plain-pied qui est également attenant à la salle de bains avec une baignoire et une douche séparée.

Buanderie séparée avec rangement.

L'immeuble offre une multitude de services : services médicaux, salon de coiffure, cafétéria, dépanneur, salle de billard, gym, piscine intérieure chauffée à l'eau salée, spa, bibliothèque, golf virtuel et plus encore. Vivez sans souci dans cet immeuble sécurisé !

Situé à une courte distance des parcs, des magasins, des autoroutes et de l'hôpital.

La propriété est actuellement loué. Idéale pour un investisseur ou pour votre future retraite.

### **Vente avec garantie légale**

#### **Déclaration du vendeur**

Oui DV-02578

#### **Source**

IMMEUBLES DEAKIN REALTY, Agence immobilière

La présente ne constitue pas une offre ou une promesse pouvant lier le vendeur à l'acheteur, mais une invitation à soumettre de telles offres ou promesses.



Extérieur



Extérieur



Cuisine



Cuisine



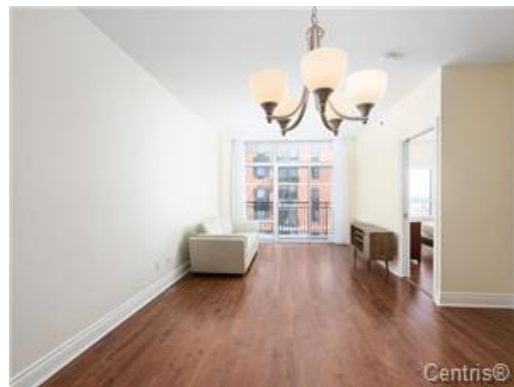
Cuisine



Salle à manger



Salle à manger



Salle à manger



Salle à manger



Salon



Salon



Chambre à coucher principale



Salle de bains



Salle de bains



Salle de bains



Salle de lavage



Piscine



Cafétéria



Salle d'exercice



Salle communautaire



Bibliothèque



Autre



Salle communautaire

